

## Pluggit Avent Appareils de ventilation

### La polyvalence modulaire

**NOUVEAU**

Le programme des systèmes de ventilation pour toutes les applications

- Équipement de base puissant avec une grande profondeur d'utilisation
- Économie d'espace pour le montage au mur et au plafond
- Extensible pour le confort individuel

## Quatre modèles d'air frais pour le mur et le plafond

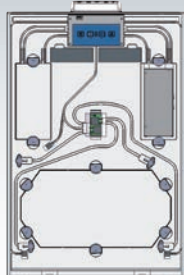
### Dispositifs muraux

Puissant, économeur d'espace, entretien et montage faciles. La dernière génération des dispositifs muraux à récupération de chaleur Pluggit Avent P dispose d'un échangeur thermique à contre-courant croisé en aluminium et de quatre niveaux de ventilation. Avec d'excellentes valeurs pour l'efficacité électrique et le degré de mise à disposition de chaleur, les nouvelles exigences sont respectées.

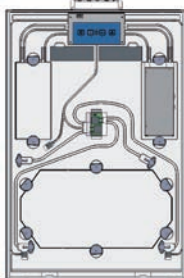


Pluggit Avent AP190 est particulièrement approprié au montage dans des immeubles à plusieurs étages ou, par exemple, dans les combles grâce à la sortie d'alimentation en air supplémentaire sur la partie inférieure de l'appareil.

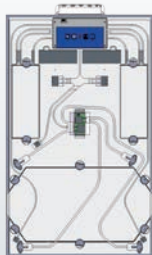
AP460



AP310



AP190



## Dispositif de plafond

Économiseur d'espace et puissant : Le nouveau système de ventilation Pluggit Avent D160 peut être installé au plafond et est ainsi idéal pour une utilisation dans des maisons individuelles et des immeubles collectifs. En tant que premier dispositif de plafond, Pluggit Avent D160 est équipé d'un échangeur thermique en position verticale pour un écoulement parfait du condensat au niveau hygiénique.

AD160



**NOUVEAU**



Pas de place au mur ?  
Avec le dispositif de plafond  
Pluggit Avent D160,  
aucun problème.



## Le modèle de base comprend déjà beaucoup ...

### Base

Les systèmes de ventilation Pluggit AVENT offrent déjà avec le modèle standard toutes les fonctions et propriétés principales pour un renouvellement d'air efficace et adapté aux besoins ainsi que de nombreuses fonctions de confort.



**Clavier revêtu d'un film =  
4 symboles + 1 affichage**

Commande des fonctions de base, validation d'erreurs et réinitialisation des filtres, affichage du niveau de ventilation sélectionné et des messages d'erreur.

### Domaine des débits d'air

(débit nominal Niveau III)  
selon la norme DIN 1946-6

AP 190 = 140 m<sup>3</sup>/h  
AP 310 = 230 m<sup>3</sup>/h  
AP 460 = 350 m<sup>3</sup>/h  
AD 160 = 140 m<sup>3</sup>/h

### Mode Été

Appuyer sur l'icône Bypass pendant 5 secondes et l'extinction du ventilateur d'air frais assure une atmosphère intérieure agréable, même à de très hautes températures extérieures.

### Programmes hebdomadaires

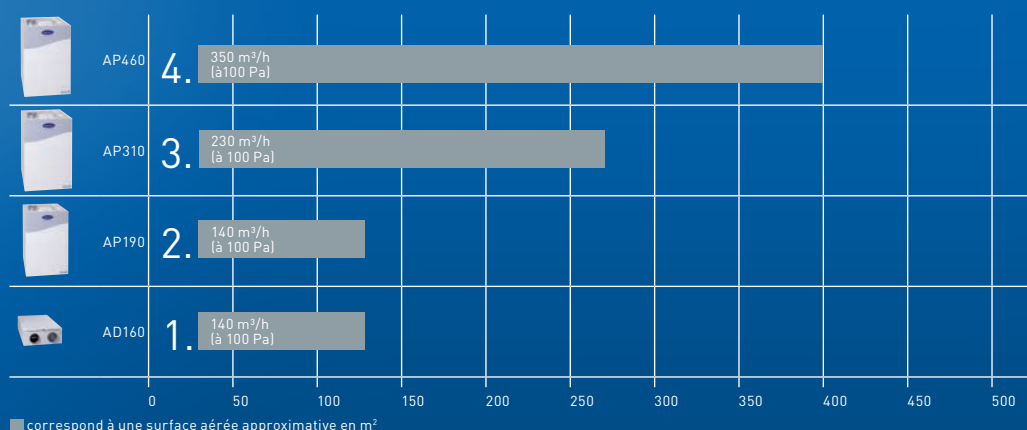
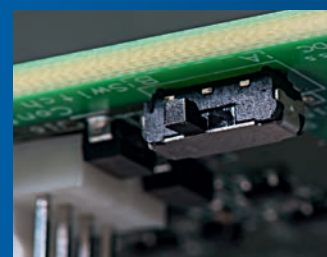
Sélection parmi 10 programmes hebdomadaires préinstallés ou 2 programmations personnalisées.

### Fonction antigel

Pour la plus haute efficacité, même en hiver.

### Variante gauche / droite

Pour le positionnement optimal et le raccordement du système de ventilation aux gaines d'air.



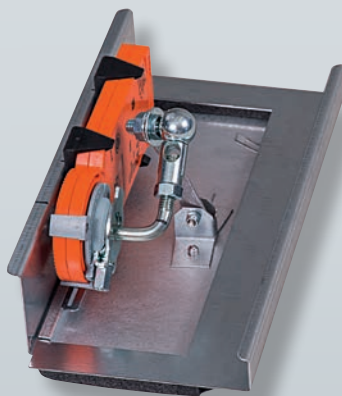
# et beaucoup plus encore ...

## Fonctions supplémentaires

En option, il existe d'autres fonctions supplémentaires modulaires qui rendent la vie encore plus confortable avec de l'air frais.

### Bypass

Permet d'éviter l'échangeur thermique à contre-courant croisé afin de permettre l'alimentation en air de la nuit qui est plus frais.



### ServoFlow

Étalonnage automatique et ajustement du débit par le biais de capteurs de pression.



### Batterie de préchauffage électrique

Sert à préchauffer l'air extérieur en hiver et aide à la protection antigel.



### Capteur d'humidité relative, VOC

Commande modulée de la concentration de VOC et/ou d'humidité relative par un ajustement automatique du débit d'air.



### Fonction foyer

Permet le fonctionnement simultané avec un foyer fonctionnant indépendamment de l'air ambiant. La fonction de protection antigel est réinitialisée.

### Amplificateur de combustion

Activation de l'amplificateur de combustion pendant 7 minutes afin de démarrer un foyer fonctionnant indépendamment de l'air ambiant avec une surpression.



# Technologie solide pour l'avenir

## Base

Les systèmes de ventilation Pluggit Avent offrent déjà avec le modèle standard toutes les fonctions de communication importantes pour une commande simple des systèmes de ventilation en fonction des besoins.



Outil PC



Application  
Smartphone

USB



Panneau de commande

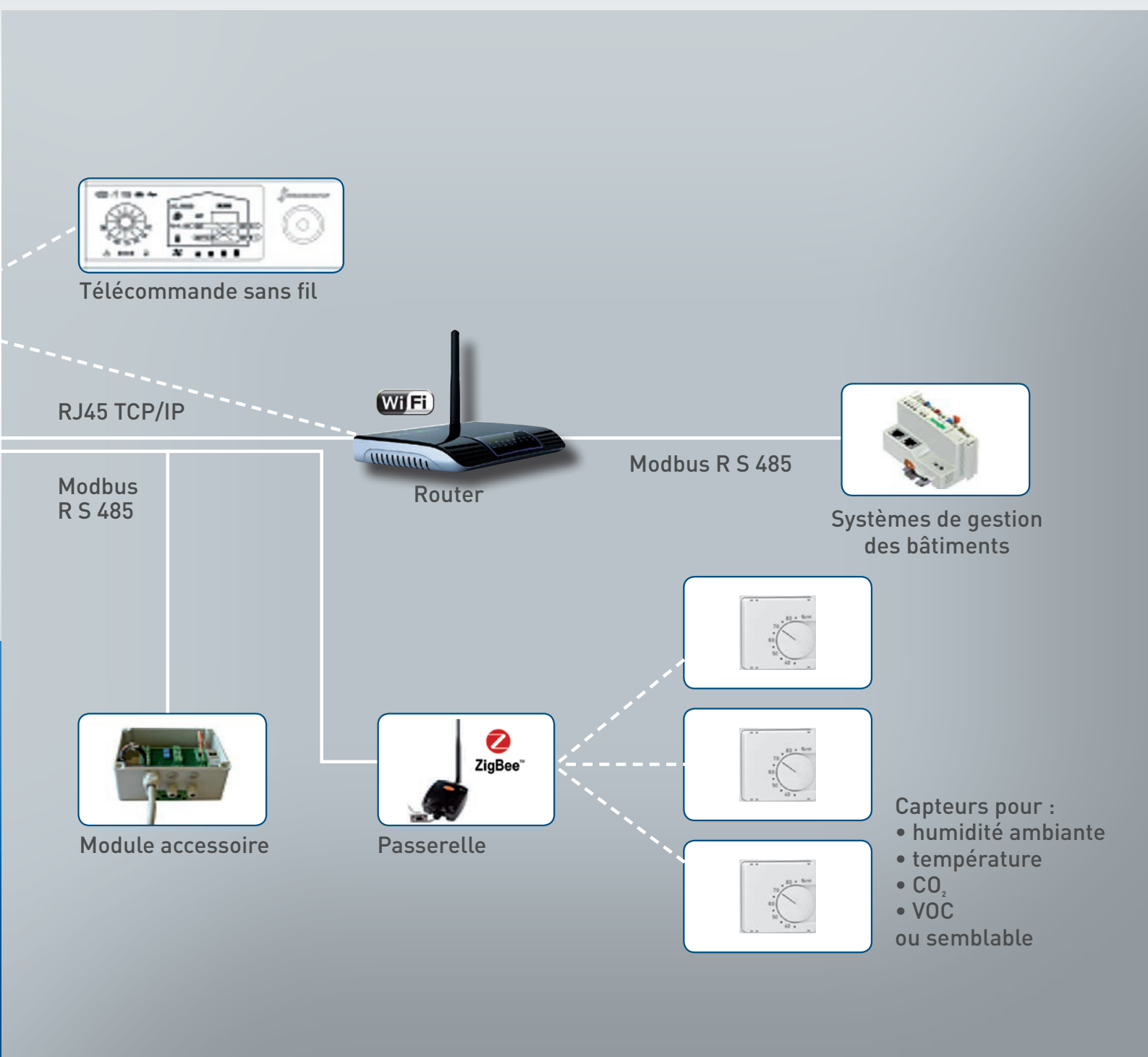
Platine  
principale



Système  
de ventilation

## Fonctions supplémentaires

Les systèmes de ventilation Pluggit Avent peut être équipés de nombreux composants de confort en fonction des besoins comme la télécommande, la commande d'application, le raccordement au système BUS, le capteur VOC et de fumée. La commande individuelle est ainsi encore plus flexible et encore plus simple.



## Une utilisation si simple



### Bypass

Fonctions / LED (couleurs) du bypass

Le bypass est reconnu automatiquement par la commande et l'icône Bypass est activée.

- Mode automatique activé = la lampe LED est verte (clapet ouvert, mode été)
- Mode automatique désactivé = la lampe LED est ÉTEINTE (clapet fermé, mode hiver)
- Bypass manuel = appuyer sur l'icône Bypass = la lampe LED clignote en vert. Avec des contraintes valables (température extérieure), le bypass ouvre pendant 6 heures (le réglage par défaut peut être modifié par l'outil PC).
- Activation du mode Été = Bypass  
Appuyer sur l'icône pendant 5 secondes, le ventilateur d'air frais s'éteint, avec des contraintes valables (température extérieure).



### Ventilateur

Fonctions / LED (couleurs) de l'icône Ventilateur

La lampe LED est verte en fonctionnement et ÉTEINTE en cas de non utilisation. En appuyant sur l'icône Ventilateur, le niveau du ventilateur affiché dans l'icône avec des barres par des lampes LED bleues peut être sélectionné en mode manuel en mode manuel.

- Niveau 4 = Ventilation intensive
- Niveau 3 = Ventilation nominale (débit de référence selon 1946-6)
- Niveau 2 = Ventilation réduite
- Niveau 1 = Protection contre l'humidité (Le niveau 1 est défini par la ventilation nominale et représente une fonction «Stop and go». Pour le niveau 1, il existe deux possibilités de réglage par l'outil PC).
- Niveau 0 (veille) – L'appareil s'éteint tous les jours pendant 1 heure. Cette valeur peut être modifiée par l'outil PC (1 à 12 heures). Activation de la fonction Veille par l'icône Ventilateur. Appuyer sur l'icône Ventilateur pendant 3 secondes. Puis l'appareil redémarre avec la ventilation nominale.





### Programme hebdomadaire / commande modulée

#### ■ Programme hebdomadaire

Par cette icône, vous accédez au programme hebdomadaire sélectionné, au programme sur demande ou au réglage personnalisé.

#### ■ Commande modulée

Activation de la commande modulée par l'icône. Appuyer sur l'icône pendant 3 secondes et l'appareil est commandé par le capteur installé dans l'appareil (VOC ou humidité relative).

La lampe LED clignote en vert.

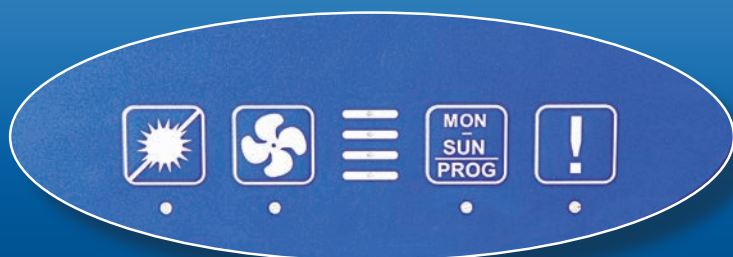


### Erreur

Couleurs des lampes LED : jaune et rouge.

Il n'existe aucun dysfonctionnement (erreur) lorsque la lampe LED ne s'allume pas.

- Surveillance des filtres par la minuterie.
- Le changement de filtres est signalé par une lampe LED jaune.
- Si le changement de filtres n'est pas réalisé ou si la minuterie des filtres est réinitialisée, l'appareil tombera en erreur de filtre après un temps défini et s'éteindra pour des raisons de sécurité. La lampe LED est rouge.
- En option, la surveillance des filtres peut être effectuée par ServoFlow. Dans le cas où l'étalonnage du lundi n'est pas fait correctement, la surveillance des filtres est affichée par une lampe LED jaune. Si le changement de filtres n'est pas réalisé, un étalonnage n'est plus possible en augmentant la vitesse du ventilateur et l'appareil tombe en erreur de filtre. L'appareil s'éteint pour des raisons de sécurité. La lampe LED est rouge.



## Montage facile – beaucoup d'avantages

Les systèmes de ventilation à récupération de chaleur Pluggit Avent sont faciles à utiliser pour le maître d'ouvrage; pour l'entreprise spécialisée, tous les éléments de construction principaux sont facilement et rapidement accessibles sans utiliser de grands outils. Afin de bien simplifier le montage ou l'installation additionnelle des composants d'extension disponibles en option, PLUGGIT a accordé une grande importance à la meilleure accessibilité possible lors de la construction du boîtier à l'intérieur comme à l'extérieur.

### Remplacement de filtres

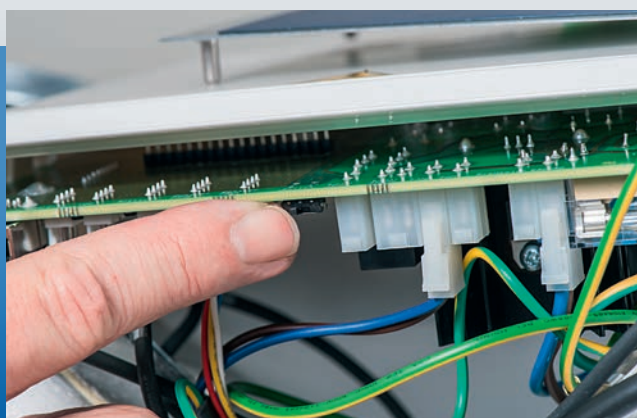


Les filtres se trouvent au-dessous de l'écran film.  
Une lampe LED indique qu'un remplacement est nécessaire.



Pour changer le filtre, il suffit d'ouvrir le cache, de retirer le filtre, d'insérer le nouveau filtre et de refermer – c'est terminé.

### Fonctionnement gauche / droite



Pour le positionnement de son choix et le raccordement du système de ventilation aux gaines d'air, une variante de raccordement gauche ou droite peut être choisie par commutateur. Typiquement PLUGGIT !

### Option ServoFlow



ServoFlow étalonne automatiquement le système lors de la mise en service et compense les différences de débits d'air possibles ultérieurement.



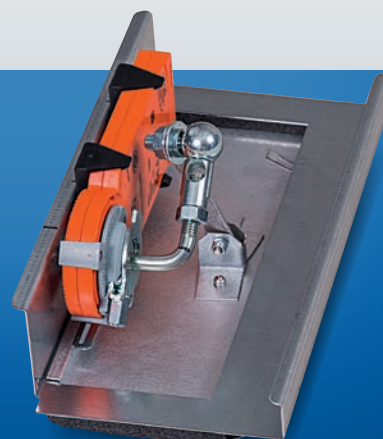
La platine ServoFlow est insérée dans la niche prévue dans le boîtier; des niches sont également déjà pour les lignes de raccordement – rien de plus facile.

### Option batterie de préchauffe



La batterie de préchauffe peut également être installée ultérieurement pour préchauffer l'air extérieur; elle doit être tout simplement insérée dans le boîtier du ventilateur.

### Option bypass d'été



Le bypass d'été automatique, disponible en option, peut être mis tout simplement à la place prévue par la paroi ouverture du boîtier.

D'autres bonnes idées de



- **PluggLine** – Caches design pour votre maison
- **PluggLine** – Caches standard à surface plane
- **PluggFlex R** – PluggFlex R – Conduits d'aération ronds pour une installation
- **PluggVoxx** – L'air le plus sain pour votre maison

