

**PluggFlexR** Conduits d'aération ronds

NOUVEAUTÉ  
MONDIALE

# L'ouverture du conduit d'aération rond

Le premier véritable conduit d'aération rond pour l'installation de systèmes de ventilation résidentiels

- Pose dans les revêtements en béton
- Insonorisation par le profil ondulé et breveté PLUGGIT
- Classe de protection anti-incendie B1
- Convient à un usage alimentaire

## Air frais à tous les niveaux

Montage rapide et sécurisé, maintenant aussi dans le béton

Avec le nouveau conduit d'aération rond Plugg Flex R PLUGGIT étend les possibilités de montage de ses systèmes de ventilation résidentiels : l'installation des conduits est désormais également possible dans les revêtements en béton et ainsi dès la phase de gros œuvre.

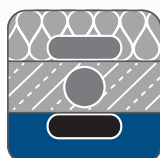
NOUVEAU



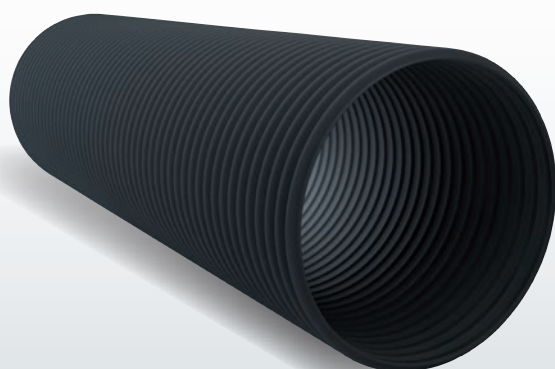
dans les revêtements en béton



dans l'isolation



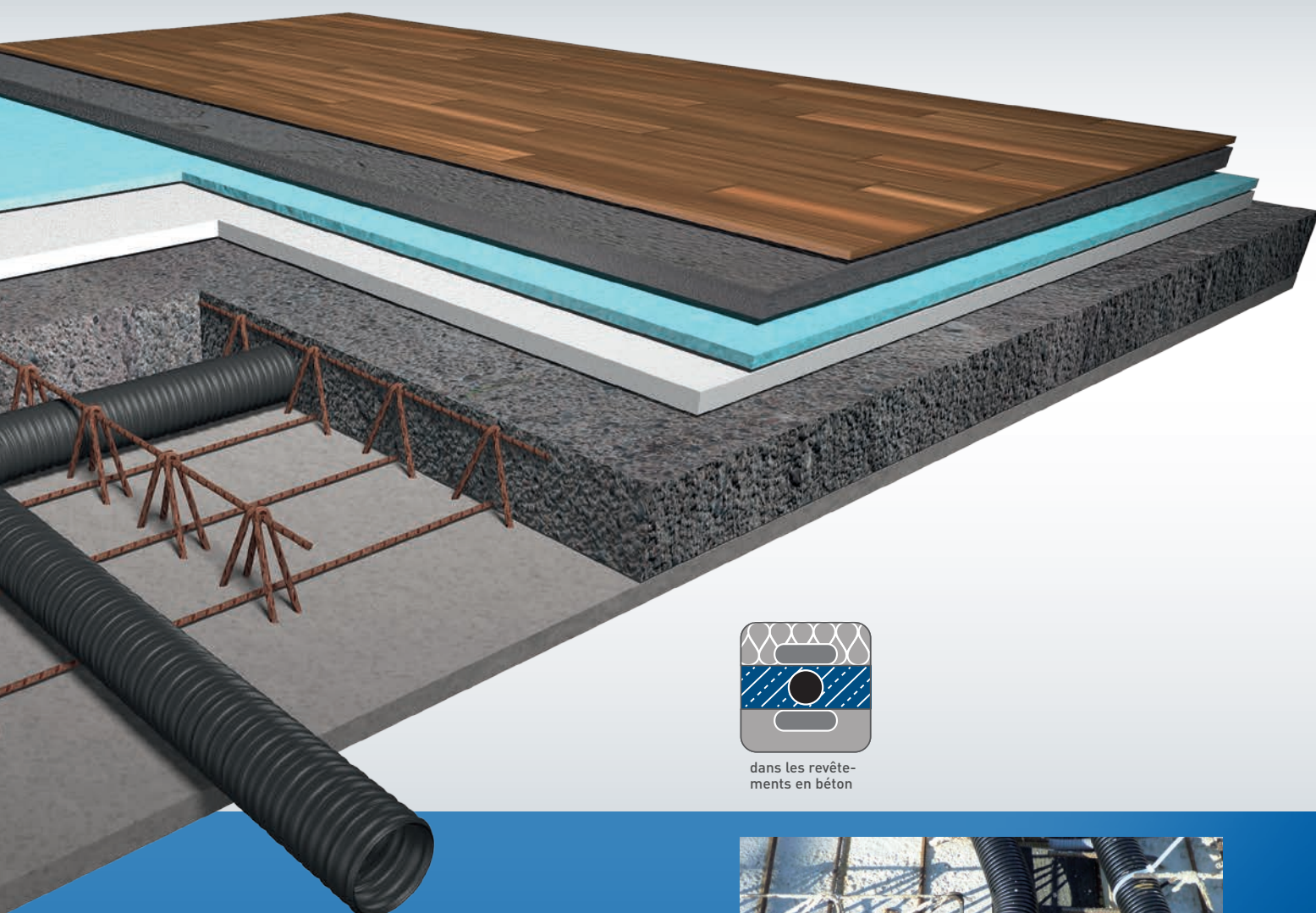
sous le plafond



NOUVEAUTÉ  
MONDIALE

Exclusif chez PLUGGIT : La surface intérieure lisse, connue par le biais de la gaine plate Plugg Flex R assure également des conditions d'hygiène optimales dans le nouveau conduit d'aération rond PluggFlexR. En outre, la structure ondulée et brevetée présente une réduction sonore importante pour que l'utilisation d'atténuateurs de téléphonie ne soit plus nécessaire.





dans les revêtements en béton

### Avantages du produit :

- rayon de courbure étroit
- conserve une résistance aux chocs, même à des températures extérieures basses
- arbre breveté PLUGGIT pour une longue durée de vie et une meilleure protection sonore
- construction monocouche pour un débit d'air optimal et durable



Pour le montage dans les revêtements en béton brut, seuls quelques éléments de construction sont nécessaires; le rayon de courbure étroit des conduits permet une installation sans pièces moulées supplémentaires.

## 5 produits – 1 concept – tout est possible

La plus grande flexibilité avec peu d'éléments de construction

Des composants en parfaite concordance et une grande flexibilité : les architectes, les entreprises spécialisées et les maîtres d'ouvrage profitent de la compétence des systèmes PLUGGIT.



### Distributeur mural et de plafond

Le nouveau distributeur en tôle d'acier peut être posé au mur ou au plafond; il sert de centrale avec insonorisation intégrée pour la distribution d'air brevetée PLUGGIT (alimentation et extraction d'air) sur six sorties maximum. Le réglage des débits d'air se fait par les vannes pour conduits ronds emboîtables RD75.

### Raccord en équerre EVWS75 et anneau en béton BR150

Les raccords en équerre sont en ABS résistant. Dans le cas où de plus grandes quantités d'air sont nécessaires, deux conduits d'aération ronds Plugg FlexR peuvent être montés sur le raccord en équerre. Utilisable pour l'alimentation et l'extraction de l'air.

### Vanne pour conduit rond RD75

La quantité d'air nécessaire est réglable en continu avec la vanne pour conduit rond. La vanne pour conduit rond peut être raccordée sans problème au conduit d'aération rond Plugg FlexR Pluggit.



### Conduits ronds Plugg FlexR DN 75

Les conduits d'aération ronds Plugg FlexR sont fabriqués en polypropylène (PP) qui convient à un usage alimentaire, le même que celui qui a été conservé depuis plus de 20 ans déjà pour la fabrication des conduits plats PK renommés de PLUGGIT. Même le modèle de réussite des arbres acoustiques brevetés et de la construction monocouche avec une surface intérieure lisse continue à être utilisé. La résistance à la pression est prévue spécialement pour l'utilisation dans des revêtements en béton.



## Nous l'avons réglé



### Distributeur central

Les distributeurs centraux sont conçus pour ajuster les débits d'air (air amené et air vicié) pour chaque pièce en fonction des besoins. Sans interférences ni courants d'air.

### Avantages

Pour tous les systèmes de ventilation PLUGGIT : tous les débits d'air sont ajustés de manière centralisée pour toutes les pièces avec des clapets d'étranglements ou des vannes sur le distributeur. La répartition de l'air est ainsi assurée en fonction des besoins. L'état des commandes souhaité peut être établi à tout moment par le biais d'un cadran au niveau de tous les distributeurs PLUGGIT.



### Distributeur unique

En alternative, le conduit d'aération rond Plugg FlexR peut être également installé sur les distributeurs uniques renommés de PLUGGIT de manière simple et rapide.

## Montage

Grâce au montage variable au mur ou au plafond, le distributeur central peut être posé dans le bâtiment de manière flexible. L'ajustement des quantités d'air pour chaque pièce est bien accessible, facilement réglable et fiable.



Le distributeur central est fixé au plafond ou au mur.



La vanne de conduit rond pour le réglage du débit par gaine d'air peut être posée sur le distributeur central en un tour de main.



Installez ensuite le nouveau conduit d'aération rond Plugg FlexR – c'est terminé. Typiquement PLUGGIT !

# D'autres bonnes idées de



- **PluggLine** – Caches design pour votre maison
- **PluggLine** – Caches standard à surface plan
- **Pluggit Avent** – Les dispositifs de ventilation modulaires (modèle de base à haut de gamme)
- **PluggVoxx** – L'air le plus sain pour votre maison

